

3.18 > 5.25

北斎

[前期] 3月18日[火]—4月20日[日]
 [後期] 4月22日[火]—5月25日[日] ※前後期で一部展示替えを実施
 [休館日] 毎週月曜日 ※開館:5月5日(月・祝) 休館:5月7日(水)
 [開館時間] 9時30分—17時30分(入館は17時まで)
 [主催] 墨田区・すみだ北斎美術館

葛屋重 郎 から現代

Hokusai
and the
Producers:
From
Tsutaya
Jūzaburō
to Today



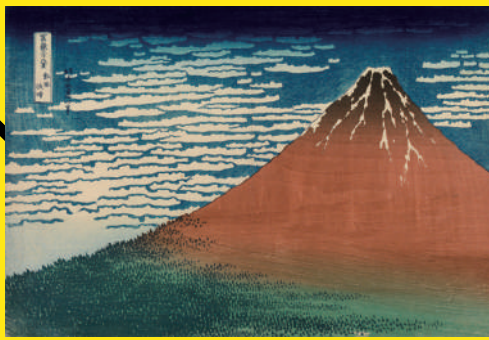
すみだ北斎美術館

現代から

北斎

商業的な出版物である浮世絵は、絵師だけでは成り立たず、企画から販売まで手掛ける板元、板木を彫摺する彫師と摺師が必要となります。中でも世の流行を見極め、売れ行きの伸びる企画を立案し、絵師の起用から彫師・摺師の指揮まで担う板元は、いわば浮世絵の総合プロデューサーにあたる重要な存在でした。本展は、その板元たちが北斎をどのようにプロデュースし、どのような作品を世に生み出したかを辿る展覧会です。江戸のメディア王と評され、北斎の才能に早くから目をつけていた葛屋重三郎をはじめ、「富嶽三十六景」をヒットさせた西村屋与八、「北斎漫画」を出版した永楽屋東四郎といった江戸の板元たち、また伝統本版として浮世絵制作を続ける現代の出版元たちが制作した北斎からインスパイアされた現代アーティストの作品を紹介します。江戸時代の葛屋重三郎から現代まで浮世絵業界を支えるプロデューサーズの世界をお楽しみください。

プロデューサーズ 葛屋重三郎から現代まで



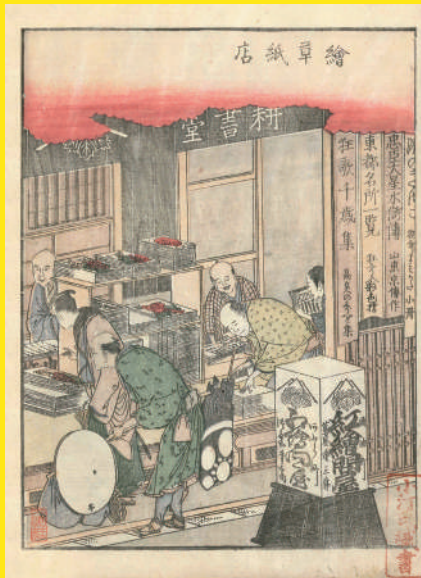
葛飾北斎「富嶽三十六景 凱風快晴」(通期) ※1



葛飾北斎「桜に鷹」(前期)



葛飾北斎「山多山」上(後期)



葛飾北斎「日本東都遊」下 繪草紙店(通期) ※1



葛飾北斎「仁和喜狂言 三月花すもう」(後期) ※2

福田美蘭「凱風快晴」も出展!



福田美蘭「富嶽三十六景 凱風快晴」(通期) ※1

すべてすみだ北斎美術館蔵。※1: 半期で同タイトルの作品に展示替えをします。※2: 表面は展覧会のビジュアル用に作品画像を調整しています。

◆企画展観覧料 Exhibition Admission Fees

| | 一般 Adults | 高校生・大学生 High school University | 65歳以上 65 and over | 中学生 Middle school | 障がい者 Visitor with Disability | 小学生以下 Children |
|----|--------------|-----------------------------------|----------------------|----------------------|---------------------------------|-------------------|
| 個人 | 1,000円 | 700円 | 700円 | 300円 | 300円 | 無料 Free |

○観覧日当日に限り、AURORA (常設展示室)、常設展プラスもご覧になれます。○一般以外の料金対象者は年齢等の確認できるものをお持ちください。○障害者手帳をご提示の方は、付添の方1名まで障がい者料金でご覧いただけます。※前売券及び当日観覧券の発売日・販売方法や、各種割引の詳細、団体でのご来館、最新のイベント情報は、すみだ北斎美術館公式ホームページをご覧ください。

オンラインチケット

受付に並ぶ必要ナシ!
スムーズに入館できるオンライン
観覧券の購入はこちら
(日時指定制・枚数に限りあり)
※提携館等各種割引は当日券窓口のみ扱い



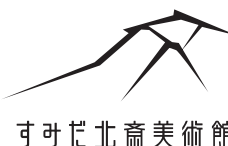
葛飾北斎「北斎漫画」初編より

関連イベント

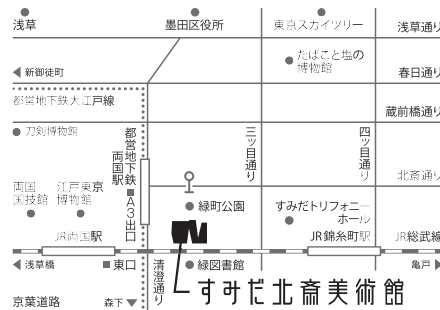
■講演会「浮世絵と江戸の版元—北斎と葛屋重三郎を中心に」
【講師】 大久保純一氏 (国立歴史民俗博物館教授・町田市立国際版画美術館館長)
【日程】 2025年5月6日(火・祝) 14:00~15:30(開場13:30)
【会場】 MARUGEN100(講座室) 【定員】 40名(13:30から整理券配布)
■スライドトーク
【講師】 本展担当芸員 【日程】 2025年4月5日(土)、4月26日(土)
各日13:30~14:00(開場13:00)、15:00~15:30(開場14:30)
【会場】 MARUGEN100(講座室) 【定員】 40名(各回開場時間から整理券配布)
【料金】 無料。ただし企画展観覧券か前売券、または年間パスポートが必要です。

◆支援者の皆様

- ネーミングライツ・パートナー: 東京東信用金庫 / 丸源飲料工業株式会社
- 共同創設者: 渡辺パイプ株式会社 / 東京東信用金庫 / 東武グループ / オリックス株式会社 / 株式会社ジェイコム東京 すみだ・台東局 / 柳嶋 妙見山 法性寺 / 花王株式会社 / 河原工業株式会社 / TOPPAN株式会社 / 国際ファッションセンター株式会社
- 北斎オフィシャルサポーター: 株式会社浜友E.F.



すみだ北斎美術館



都営地下鉄大江戸線「両国駅」A3出口より徒歩5分
JR総武線「両国駅」東口より徒歩9分
JR総武線「錦糸町駅」北口より墨田区内循環バスで5分
5-minute walk from Toei Oedo Line Ryugoku Station A3 exit.
9-minute walk from JR Sobu Line Ryugoku Station East exit.
5-minute by Sumida Loop Bus from the JR Sobu Line Kinshicho Station North exit.

THE SUMIDA HOKUSAI MUSEUM

〒130-0014 東京都墨田区電沢2-7-2 TEL 03-6658-8936
https://hokusai-museum.jp/HokusaiProducers/
https://hokusai-museum.jp/HokusaiProducersEN/
✕ @HokusaiMuseum
@THE.SUMIDA.HOKUSAI.MUSEUM/